

## Act 3 Zimmerberg-Trophy SCE, 21. Juni

Zusatz zu den Standardsegelanweisungen

### 1. Meldung

1.1 Meldeschluss: 15.06., Nachmeldung bis 21.06., 09.00 Uhr

### 2. Mitteilungen

2.1 Mitteilungen auf Manage2Sail und evtl. per E-Mail.

2.2 Boote, die aufgeben, melden sich sofort telefonisch ab: 0079 471 61 50

### 3. Zeitplan

11.00 Uhr Startsignal für alle ZLC-Gruppen  
bei allgemeinem Rückruf, Neustart 11.15 Uhr / 11.30 Uhr usw.  
17.00 Uhr Regattaschluss, Stegbier beim Einlaufen  
18.00 Uhr Ende der Protestfrist  
18.30 Uhr Rangverkündigung, danach Abendessen (Anmeldung erwünscht)

### 4. Bahn

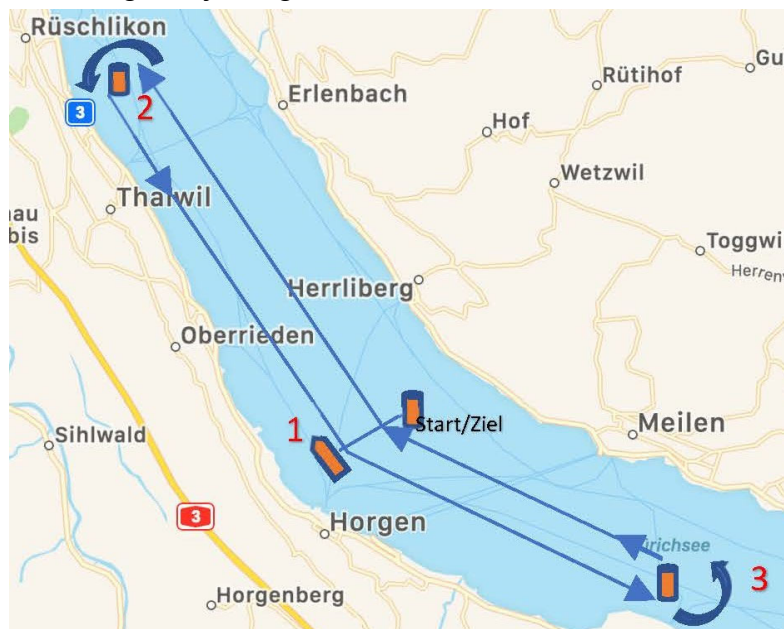
Start: Die Startlinie ist zwischen Oberrieden/Horgen. Sie ist ebenfalls das Zwischenziel.

Sie ist begrenzt durch das Startschiff und eine orange Boje, Start Richtung Nord

Kurs: Start – 1 – 2 (Rüschlikon) – Zwischenziel - 3 (Halbinsel Au) – Ziel.  
Die Bahnmarken sind backbords zu runden (10 sm)

Stille Wertung: Beim Durchfahren des Zwischenziels (Nord nach Süd)

Ziel: Die Ziellinie ist durch eine blaue Flagge auf dem Zielschiff und eine orange Boje begrenzt



(Die Skizze zeigt lediglich die ungefähre Lage der Bahnmarken und nicht die genaue Position!)

### 5. Preise

Rangpreise für die drei Bestplatzierten pro Gruppe.

Die Zimmerberg-Trophy geht an das schnellste Boot nach korrigierter Zeit